

**A world-wide organisation with a personal touch**

## Een wereldwijde organisatie met een 'personal touch'

Moba is de grootste producent van eier-sorteer- en verpakkingsmachines ter wereld. Het bedrijf is gevestigd in Barneveld en op deze locatie vindt ontwikkeling, ontwerp en productie van alle Moba machines plaats.

Moba is onderdeel van FPS Egg Handling Systems b.v. waarvan het hoofdkantoor eveneens gevestigd is in Barneveld. Verkoop- en service kantoren opereren vanuit de Verenigde Staten, Maleisië, Japan en Engeland.

Ter ondersteuning van haar vestigingen maakt Moba gebruik van een uitgebreid agentennetwerk. Een bewuste keuze, vanuit de overtuiging dat zo optimaal kan worden ingespeeld op specifieke marktwensen en -eisen. Dankzij de samenwerking met een wereldwijd netwerk van agenten kan de dialoog met onze klanten zo doeltreffend mogelijk worden gevoerd. Met enerzijds als resultaat een 'tailor made' oplossing voor elke klant. Anderzijds is het, dankzij de persoonlijke inbreng van onze relaties overal ter wereld, mogelijk om structurele aanpassingen en verbeteringen in onze apparatuur door te voeren, die ten goede komt aan ál onze klanten.

Zo bouwen onze klanten mee aan de kwaliteit van onze machines die wereldwijd onder de naam 'Moba' worden geleverd. Een naam die staat voor een oplossing op maat.



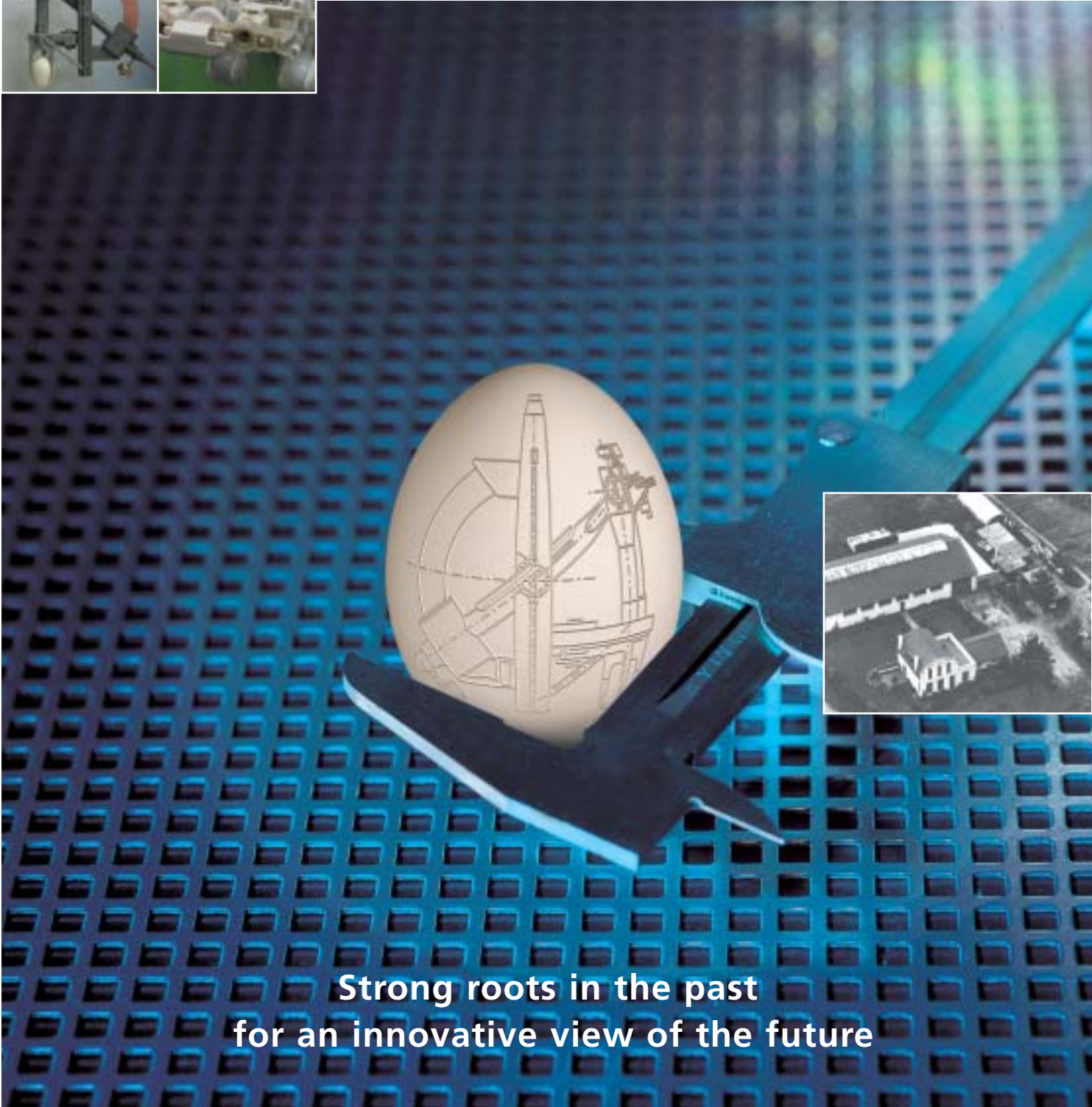
Het verkoopteam heeft een jarenlange ervaring als 'leverancier van oplossingen'.

Assistentie, service en onderdelen overal ter wereld, dankzij het wereldwijde netwerk van kantoren en agentschappen.



Dankzij haar jarenlange, wereldwijd opgebouwde ervaring is Moba een autoriteit in de internationale eierbranche geworden.





**Strong roots in the past  
for an innovative view of the future**

## Stevige wortels in het verleden voor een vernieuwende kijk op de toekomst

Onze historie begint in 1947. In dat jaar worden, onder de naam 'Moba', de eerste machines gebouwd voor de eier- en pluimvee-industrie. Vijftien jaar later, in 1962, krijgen de eerste – baanbrekende – ideeën vorm om van de bestaande hand-pakkers volautomatische eiersorteermachines te maken. In 1970 brengt Moba de eerste machine die automatische sorteert en verpakt op de markt. Daarna volgen nieuwe ontwikkelingen elkaar snel op. Zoals de 'balans': het gebruik ervan als weegschaal én als transportmiddel bezorgt Moba wereldfaam. De methodes die worden ontwikkeld voor individuele eibehandeling – de 'Gentle Touch' – worden het handelsmerk van Moba.

Voor steeds meer klanten telt rendement zwaar en daarom verlangen ze het uiterste van onze machines. Een uitdaging die ons blijft prikkelen om optimale oplossingen te bieden, door toepassing van innovatieve en verfijnde technieken die de markteisen een stap voor blijven. Zo is op het terrein van verwerking van verpakte eieren nog veel te bereiken als het gaat om automatisering en optimalisatie. Het Autopack-programma richt zich volledig op dit aandachtsgebied. Niet alleen door het ontwerpen van machines die gevarieerde verpakkingen kunnen verwerken, maar ook met flexibele logistieke oplossingen die naadloos aansluiten bij de schaalgrootte en bedrijfsvorm van onze individuele klant.



Van vroeger naar nu - het Moba gebouw herbergt de grootste productiefaciliteit voor eiersorteer- en verpakkingmachines ter wereld.

In 1993 ziet de 'Omnia' het levenslicht. In deze machine worden de betrouwbare principes van individuele productbehandeling voor het eerst samengebracht met moderne computertechnieken. Door uitbreiding met innovatieve technieken die afwijkingen in producten kunnen herkennen (autocandling), vormt de Omnia-familie de basis voor een reeks machines die – hygiënisch, snel en kwalitatief – partijen eieren kunnen verwerken. En daardoor mogelijkheden bieden, zoals het sorteren, die tot dan toe voor onmogelijk werden gehouden.



Kunststof machineonderdelen zijn onmisbaar voor een hygiënische eibehandeling. Alle kunststof onderdelen worden ontworpen en geproduceerd bij Moba.



Moba ontwerpt en produceert matrijzen voor kunststof onderdelen van haar machines. Hiermee wordt de hoogste kwaliteit voor gespecialiseerde producten gegarandeerd.





**The innovative power behind the best solutions**

## De innoverende kracht achter de beste oplossingen

Om waar te kunnen maken wat we beloven - een oplossing op maat - en voorop te kunnen blijven lopen om zo onze klanten optimaal van dienst te kunnen zijn, moeten we kunnen beschikken over zeer specialistische kennis. Wetenschappelijke productkennis, kennis over de programmeerbaarheid van machines en kennis van de mogelijkheden voor informatie-uitwisseling met externe systemen. Dat vraagt om investeringen, gespecialiseerde medewerkers en nauwe contacten met externe kennisbronnen als pluimvee- en macrobiologische wetenschappers.

Waar vroeger functionaliteit de basis van het eisenpakket vormde, spelen in toenemende mate factoren als veiligheid, hygiëne en bedieningsgemak een rol. Immers, dat is waar onze klanten mee te maken krijgen in de vorm van toenemende (overheids)eisen op het gebied van kwaliteit van hun product en welzijn en veiligheid van hun medewerkers. Ogenscheinlijk een paradox - alles moet sneller en beter maar wel tegen een lagere investering per eindproduct - maar het is simpelweg de realiteit van vandaag.

Ons antwoord: machines die aan alle vragen en wensen van deze tijd in ruime mate tegemoet kunnen komen, dankzij het gebruik van innovatieve technieken. Technieken die zo universeel van aard en zo breed inzetbaar zijn dat zij ook buiten de eierbranche worden toegepast.

Naast alle ontwerpen worden ook alle specifieke onderdelen in 'eigen huis' geproduceerd. Zo hebben we een eigen spuitgieterij voor kunststof en een uitgebreide plaatwerkerij waar onderdelen van hoge kwaliteit worden vervaardigd. En zijn we zelfs in staat om in eigen beheer precisiematrijzen te vervaardigen. De meest moderne computertechnieken zorgen ervoor dat de weg van ontwerp naar product niet alleen zo efficiënt mogelijk verloopt, maar tevens borg staat voor optimale kwaliteit en precisie.

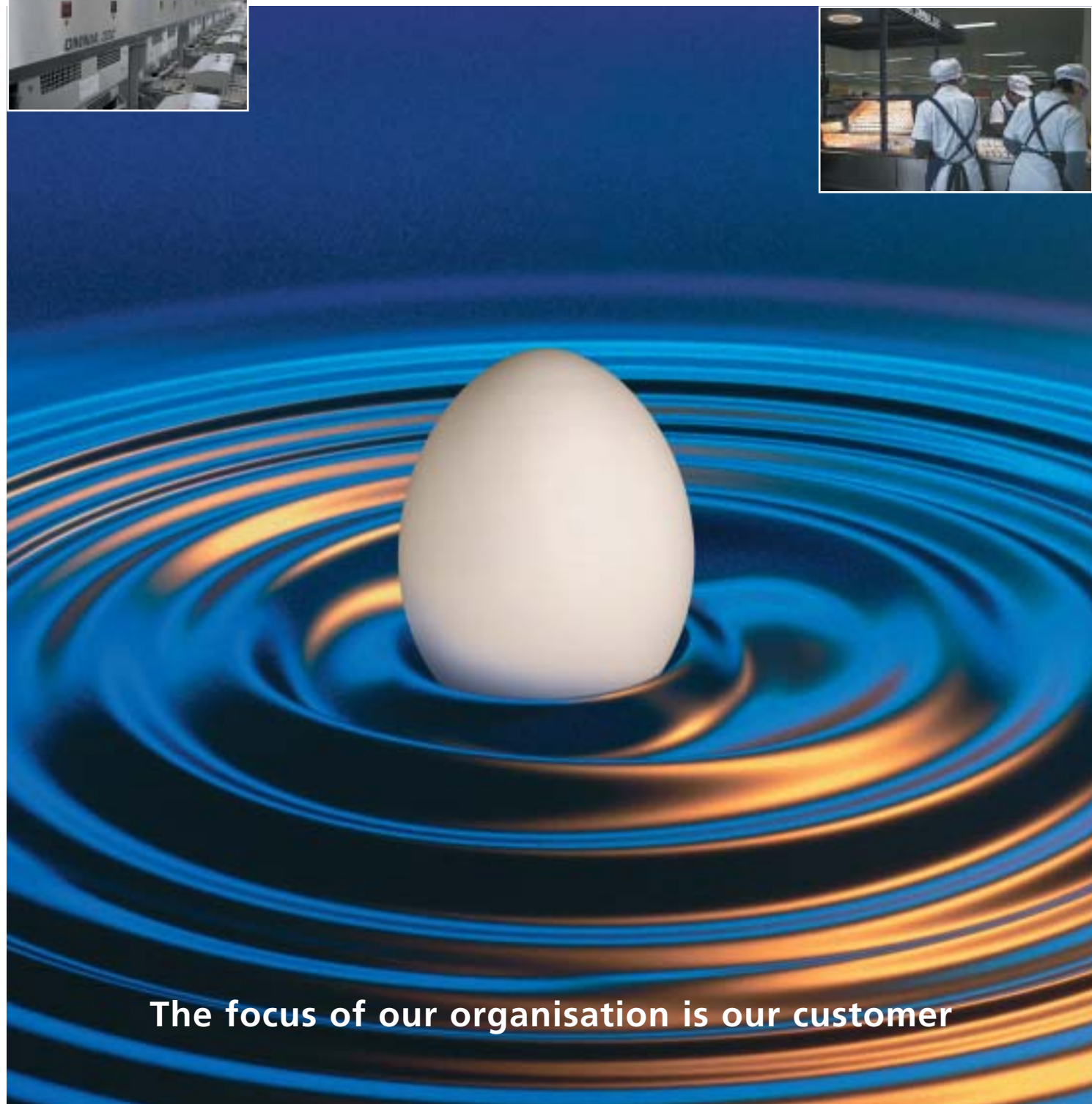
Krachtige software en moderne elektronica zorgen ervoor dat de hightech systemen een groot bedieningsgemak kennen.



De magnetische crack-detector staat bekend om zijn grote nauwkeurigheid. Omdat hij boven de eierstroom is geplaatst, is hij niet gevoelig voor vervuiling.

De gepatenteerde hygiënische rol voorkomt kruisbesmetting en verwijdert lekkende eieren direct van het aanvoersysteem.





**The focus of our organisation is our customer**

## De spil van onze organisatie is onze klant

We gaven het al eerder aan: onze basis ligt in de markt, bij onze klanten. Een logisch aspect, want als je – zoals wij – kiest voor klantgerichte oplossingen heeft een standaard-product geen bestaansrecht. Een belangrijke schakel hierin vormen onze lokale vestigingen en agentschappen: zij leveren ons de informatie die we nodig hebben. Wat leeft er in de markt en wat speelt er bij klanten?

Onze Area Sales Managers worden daarbij in hun regio ondersteund door een team dat bestaat uit zowel doorgewinterde markt- als machinekenners en technici die de marktwensen op hun beurt naar producten kunnen vertalen. Zo werken we in een platte – maar vooral collegiale – organisatievorm aan de meest optimale en flexibele oplossing voor de klant. In Barneveld, waar de productie plaatsvindt, zijn we, dankzij moderne CAD-CAM technieken, in staat met zeer korte doorlooptijden klantorders te produceren en zodoende daadwerkelijk een klantgericht product neer te zetten. Een omvangrijk team van field-engineers stelt wereldwijd installaties in werking en een deskundige helpdesk zorgt voor 24-uurs ondersteuning.



De Service Helpdesk biedt 'on line' assistentie.

Het Trainingscentrum biedt een breed spectrum aan cursussen voor de bediening en het onderhoud van alle machines.

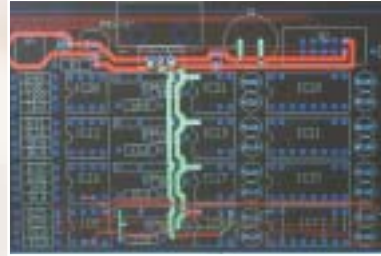


Het gebruik van moderne productieapparatuur en de nieuwste technologieën leidt tot innovatieve oplossingen, 'op maat' gemaakt voor elke klant.



## Een samenwerking die resultaat oplevert

Eieren zijn delicate producten. Kunststof machineonderdelen zijn daarom onmisbaar voor een optimale voedselveiligheid. De productie van deze onderdelen is een van de kernactiviteiten van Moba. Met behulp van 3D CAD-programma's worden de matrijzen voor deze kunststof onderdelen geproduceerd en getest door ervaren deskundigen: specialisten die hightech toepassingen combineren met gedegen vakmanschap. De productieafdeling vervaardigt vervolgens alle machineonderdelen volgens de hoogste kwaliteitsnormen. Met als eindresultaat een perfecte individuele behandeling van eieren.



Individuele eibehandeling draait niet alleen om mechanica. Het unieke proces van Moba machines biedt enorm veel mogelijkheden voor automatisering. Computer-gestuurde machine-elektronica "weet" waar elk ei vandaan komt en waar het heengaat, tot op het ei en de doos nauwkeurig. Geen wonder dat de afdeling elektronica voorop loopt als het gaat om nieuwe ontwikkelingen. Alleen als complexe vragen uit de markt kunnen worden vertaald in eenvoudige bedieningsfuncties die de elektronica en mechanica naadloos integreren, kan een concept succesvol zijn. Met een goed uitgebalanceerd onderzoeksprogramma vertrouwt Moba erop dat zij een waardevolle partner voor haar klanten kan blijven.

Omdat praktijk in onze ogen de beste leerschool is, worden alle nieuwe producten 'in het veld' bij klanten getest onder het waakzame oog van een team technici van de ontwikkelingsafdelingen. De praktijkervaringen worden dan in het uiteindelijke ontwerp meegenomen. Zo dragen onze klanten heel concreet bij aan de samenstelling en de kwaliteit van ons productenpakket. En andersom leiden wij in Barneveld - op ons Moba Technical Training Center - de medewerkers van onze klanten op voordat de nieuwe machines in gebruik worden genomen. Een samenwerking - tussen producent en afnemer - die in onze ogen leidt tot het beste resultaat.

FPS Egg Handling  
Systems B.V.  
P.O. box 7, 3770 AA Barneveld  
Stationsweg 117  
The Netherlands  
Phone +31 (0)342 - 455 655  
Fax +31 (0)342 - 455 634  
E-mail info@moba.nl

FPS USA Inc.  
1821 Colonial Village Lane  
Lancaster, PA 17601,  
U.S.A.  
Phone +1 717 - 397 33 37  
Fax +1 717 - 397 33 45  
E-mail fpsinc@fpsusa.com

FPS (UK) Ltd.  
Red Lees, Ketley  
Telford Shropshire TF1 5YA  
Great Britain  
Phone +44 1952 - 615 911  
Fax +44 1952 - 620 457  
E-mail info@fpsuk.co.uk

FPS Asia Sdn. Bhd.  
Unit 101 & 201, Block D,  
Phileo Damansara,  
Jalan 16/11, Off Jalan Damansara  
Malaysia  
Phone +60 3 7956 9336  
Fax +60 3 7958 6233  
E-mail fpsasia@tm.net.my

FPS Moba Japan k.k.  
Sannomiya Grand Building 4F  
2-2-21, 2 Isogami-Dori  
Chuo-Ku, Kobe, Hyogo  
651-0086 Japan  
Phone +81 78 262 5661  
Fax +81 78 262 5662  
E-mail hs@fps-moba-japan.co.jp

